



Travelplan
2019-2020

EUROPA
COMBINADOS EN TREN

Expertos en viajes felices

www.travelplaninternacional.com

DIVISIÓN AÉREA Y SERVICIOS HANDLING

Hacemos del TRANSPORTE una pasión por viajar



DIVISIÓN DE RECEPTIVO, BANCO DE CAMAS Y TRANSPORTE

Calidad en todos nuestros SERVICIOS



DIVISIÓN HOTELERA

HOTELES con sentimiento



DIVISIÓN MAYORISTA

Organizamos tus VIAJES de principio a fin

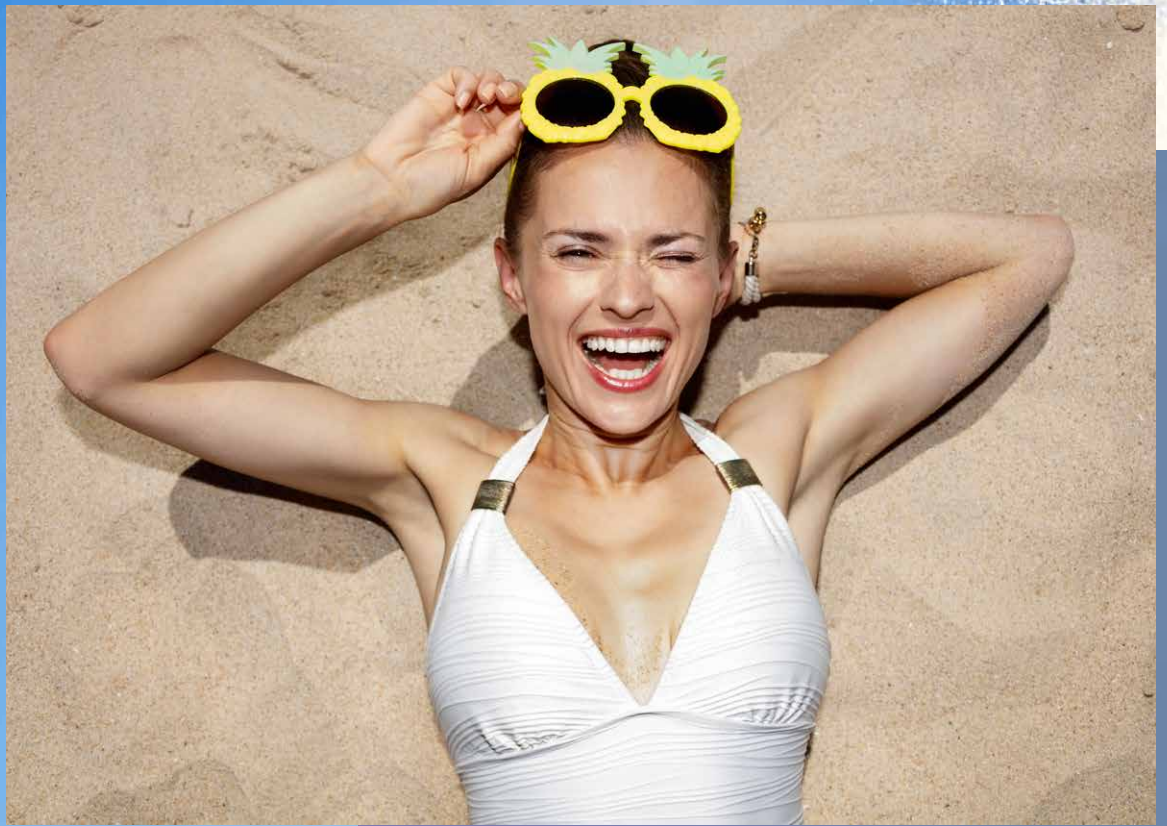




GLOBALIA

EL
MEJOR
VIAJE
ES
CON
TIGO





DESEO relax, sol y playa.



DESEO diversión con mis amigos.

DESEO ver cultura y vivir pasiones.



HACEMOS REALIDAD SUS VACACIONES MÁS DESEADAS



DESEO pasarlo bien con mi familia.



DESEO vivir momentos románticos.

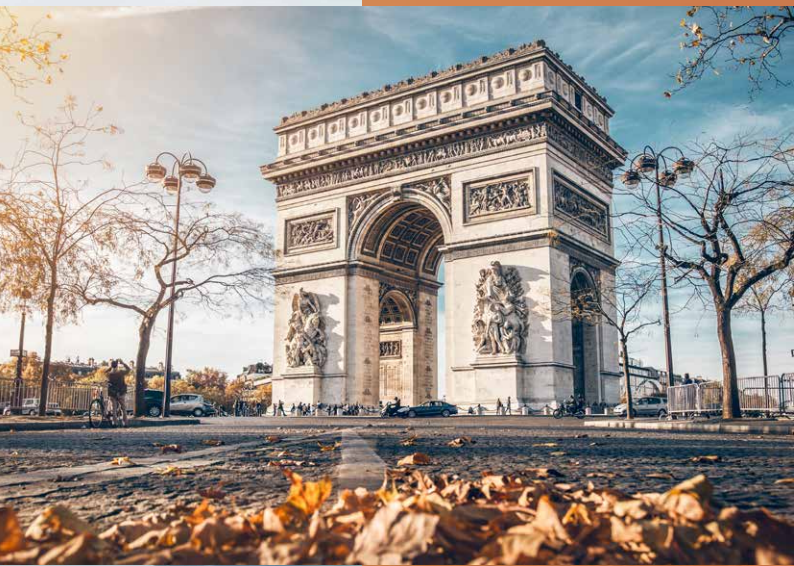
DESEO sentirme joven
con mis +55 años.



SU VIAJE COMIENZA CON ESTE ÍNDICE

COMBINADOS

- 6 Viena - Praga
- 6 Praga - Berlín
- 7 Praga - Budapest - Viena
- 7 Múnich - Núremberg - Berlín
- 8 Roma - Florencia - Venecia
- 8 Cracovia - Varsovia
- 9 Londres - París
- 9 Londres - París - Ámsterdam
- 10 Viena - Budapest - Praga - Berlín





SERVICIOS BÁSICOS Y NOTAS

Los precios son en base a tarifas dinámicas, de hoteles y tren. Se permite elegir la estancia en cada ciudad, siendo un mínimo de dos noches obligatorio. Podrá elegir la categoría y régimen de hotel que desee dentro de nuestra oferta.

Este producto no incluye guía acompañante. Los clientes serán atendidos por asistentes / representantes de Travelplan en destino.

Todas las reservas de combinados incluyen, sin coste adicional, un seguro básico de viaje.

Las tasas hoteleras, si las hubiera, no están incluidas en los precios desde publicados y podrán ser cobradas en destino directamente por el hotel.





COMBINADO EN TREN

VIENA - PRAGA

VIENA PRAGA
② 4 HRS ②



DESDE **380US\$** 5D 4N

¿QUÉ INCLUYE?

- » Traslado desde el aeropuerto de Viena a su hotel.
- » Tren desde Viena a Praga en clase turista.
- » Traslado desde su hotel en Praga al aeropuerto.
- » Servicios básicos y notas en página 7.

PRECIO EN US\$ POR PERSONA	CÓD. PRODUCTO	DBL
Desde 5 días	DCEE1901	380

DÍA 1 VIENA Llegada a Viena y traslado al hotel. Alojamiento en régimen seleccionado.

DÍA 2 VIENA Día libre a disposición del cliente para conocer la ciudad. Le recomendamos pasear por el centro histórico o realizar alguna de nuestras excursiones opcionales como "Viena histórica y Palacio Schönbrunn", una interesante panorámica donde podrá admirar los hermosos edificios del anillo Ringstrasse y uno de los más bellos palacios del mundo. Alojamiento en régimen seleccionado.

DÍA 3 VIENA - PRAGA Salida en tren con destino Praga. Le ofrecemos la posibilidad de reservar los traslados opcionales desde su hotel de Viena hasta la estación de trenes y desde la estación de trenes en Praga hasta su hotel. Alojamiento en régimen seleccionado.

DÍA 4 PRAGA Día libre a disposición del cliente para conocer la ciudad. Le recomendamos nuestro tour "Praga histórica" que le permitirá conocer la famosa Torre de la Pólvora, la famosa torre del Reloj Astronómico y el Puente de Carlos. Alojamiento en régimen seleccionado.

DÍA 5 PRAGA Tiempo libre hasta la hora indicada por nuestros representantes, recogida en el hotel y traslado al aeropuerto. Fin de nuestros servicios.

NOTA

- » Traslados opcionales hotel /estación de tren o viceversa, Viena 36US\$; Praga 21US\$ por persona.



COMBINADO EN TREN

PRAGA - BERLÍN

PRAGA BERLÍN
② 4:30 HRS ②



DESDE **395US\$** 5D 4N

¿QUÉ INCLUYE?

- » Traslado desde el aeropuerto de Praga a su hotel.
- » Tren desde Praga a Berlín en clase turista.
- » Traslado desde su hotel en Berlín al aeropuerto.
- » Servicios básicos y notas en página 7.

PRECIO EN US\$ POR PERSONA	CÓD. PRODUCTO	DBL
Desde 5 días	DCEE1902	395

DÍA 1 PRAGA Llegada a Praga y traslado al hotel. Alojamiento en régimen seleccionado.

DÍA 2 PRAGA Día libre a disposición del cliente para conocer la ciudad. Le recomendamos nuestro tour Praga histórica que le permitirá conocer la famosa Torre de la Pólvora, la fascinante torre del Reloj Astronómico y el Puente de Carlos. Alojamiento en régimen seleccionado.

DÍA 3 PRAGA - BERLÍN Salida en tren con destino Berlín. Le ofrecemos la posibilidad de reservar los traslados opcionales desde su hotel de Praga hasta la estación de trenes y desde la estación de trenes en Berlín hasta su hotel. Alojamiento en régimen seleccionado.

DÍA 4 BERLÍN Día libre a disposición del cliente para conocer la ciudad. Le invitamos a descubrir con nosotros los sitios de interés imprescindibles con nuestra excursión opcional panorámica. Visitaremos la Puerta de Brandenburgo, el lugar donde se encontraba el búnker de Hitler, el Reichstag, Checkpoint Charlie, el Muro de Berlín, la Isla de los Museos y mucho más. Alojamiento en régimen seleccionado.

DÍA 5 BERLÍN Tiempo libre hasta la hora indicada por nuestros representantes, recogida en el hotel y traslado al aeropuerto. Fin de nuestros servicios.

NOTA

- » Traslados opcionales hotel /estación de tren o viceversa, Praga 21US\$ por persona; Berlín 85US\$ por vehículo de 1 a 3 personas.

COMBINADO EN TREN

PRAGA - BUDAPEST - VIENA

PRAGA		BUDAPEST		VIENA
②	5:45 HRS	②	2:40 HRS	②

DÍA 1 PRAGA Llegada a Praga y traslado al hotel. Alojamiento en régimen seleccionado.

DÍA 2 PRAGA Día libre a disposición del cliente para conocer la ciudad. Le recomendamos nuestro tour Praga histórica que le permitirá conocer la famosa Torre de la Pólvora, la famosa torre del Reloj Astronómico y el Puente de Carlos. Alojamiento en régimen seleccionado.

DÍA 3 PRAGA - BUDAPEST Salida en tren con destino Budapest. Le ofrecemos la posibilidad de reservar los traslados opcionales desde su hotel de Praga hasta la estación de trenes y desde la estación de trenes en Budapest hasta su hotel. Alojamiento en régimen seleccionado.

DÍA 4 BUDAPEST Día libre a disposición del cliente para conocer la ciudad o realizar alguna de las excursiones opcionales que le ofrecemos. Alojamiento en régimen seleccionado.

DÍA 5 BUDAPEST - VIENA Salida en tren con destino Viena. Le ofrecemos la posibilidad de reservar los traslados opcionales desde su hotel de Budapest hasta la estación de trenes y desde la estación de trenes en Viena hasta su hotel. Alojamiento en régimen seleccionado.



DÍA 6 VIENA Día libre a disposición del cliente para conocer la ciudad. Le recomendamos pasear por el centro histórico o realizar alguna de nuestras excursiones opcionales como "Viena histórica y Palacio Schönbrunn", una interesante panorámica donde podrá admirar los hermosos edificios del anillo Ringstrasse y uno de los más bellos palacios del mundo. Alojamiento en régimen seleccionado.

DÍA 7 VIENA Tiempo libre hasta la hora indicada por nuestros representantes, recogida en el hotel y traslado al aeropuerto. Fin de nuestros servicios.

NOTA

» Traslados opcionales hotel /estación de tren o viceversa, Praga 21US\$; Budapest 24US\$; Viena 36US\$ por persona.

DESDE **585US\$** **7D 6N**

¿QUÉ INCLUYE?

- » Traslado desde el aeropuerto de Praga a su hotel.
- » Tren desde Praga a Budapest en clase turista.
- » Tren desde Budapest a Viena en clase turista.
- » Traslado desde su hotel en Viena al aeropuerto.
- » Servicios básicos y notas en página 7.

PRECIO EN US\$ POR PERSONA	CÓD. PRODUCTO	DBL
Desde 7 días	DCEE1900	585

COMBINADO EN TREN

MÚNICH - NÚREMBERG - BERLÍN

MÚNICH		NÚREMBERG		BERLÍN
②	1:10 HRS	②	5 HRS	②

DÍA 1 MÚNICH Llegada a Múnich y traslado al hotel. Alojamiento en régimen seleccionado.

DÍA 2 MÚNICH Día libre a disposición del cliente para conocer la ciudad. Múnich es conocida por su belleza arquitectónica e histórica, su deliciosa comida y sus excelentes cervezas. Alojamiento en régimen seleccionado.

DÍA 3 MÚNICH - NÚREMBERG Salida en tren con destino Núremberg. Le ofrecemos la posibilidad de reservar los traslados opcionales desde su hotel de Múnich hasta la estación de trenes y desde la estación de trenes en Núremberg hasta su hotel. Alojamiento en régimen seleccionado.

DÍA 4 NÚREMBERG Día libre a disposición del cliente para conocer la ciudad. Alojamiento en régimen seleccionado.

DÍA 5 NÚREMBERG - BERLÍN Salida en tren con destino Berlín. Le ofrecemos la posibilidad de reservar los traslados opcionales desde su hotel en Núremberg hasta la estación de trenes y desde la estación de trenes en Berlín hasta su hotel. Alojamiento en régimen seleccionado.



DÍA 6 BERLÍN Día libre a disposición del cliente para conocer la ciudad. Le proponemos descubrir con nosotros los sitios de interés imprescindibles con nuestra excursión opcional panorámica. Visitaremos la Puerta de Brandenburgo, el lugar donde se encontraba el búnker de Hitler, el Reichstag, Checkpoint Charlie, el Muro de Berlín, la Isla de los Museos y mucho más. Alojamiento en régimen seleccionado.

DÍA 7 BERLÍN Tiempo libre hasta la hora indicada por nuestros representantes, recogida en el hotel y traslado al aeropuerto. Fin de nuestros servicios.

NOTA

» Traslados opcionales hotel /estación de tren o viceversa, Múnich 153US\$; Núremberg 90US\$; Berlín 85US\$ por vehículo de 1 a 3 personas.

DESDE **780US\$** **7D 6N**

¿QUÉ INCLUYE?

- » Traslado desde el aeropuerto de Múnich a su hotel.
- » Tren desde Múnich a Núremberg en clase turista.
- » Tren desde Núremberg a Berlín en clase turista.
- » Traslado desde su hotel en Berlín al aeropuerto.
- » Servicios básicos y notas en página 7.

PRECIO EN US\$ POR PERSONA	CÓD. PRODUCTO	DBL
Desde 7 días	DALE1900	780



DESDE **440US\$** 7D 6N

¿QUÉ INCLUYE?

- » Traslado desde el aeropuerto de Roma a su hotel.
- » Tren desde Roma a Florencia en clase turista.
- » Tren desde Florencia a Venecia en clase turista.
- » Traslado desde su hotel en Venecia al aeropuerto.
- » Servicios básicos y notas en página 7.

PRECIO EN US\$ POR PERSONA	CÓD. PRODUCTO	DBL
Desde 7 días	DITA1900	440

COMBINADO EN TREN

ROMA - FLORENCIA - VENECIA

ROMA	FLORENCIA	VENECIA
②	1:35 HRS	②
		2:05 HRS
		②

DÍA 1 ROMA Llegada a Roma y traslado al hotel elegido. Alojamiento en régimen seleccionado.

DÍA 2 ROMA Día libre a disposición del cliente para conocer la ciudad. Le recomendamos realizar alguna de las excursiones opcionales que le ofrecemos, como nuestro tour Descubriendo Roma, una visita a pie que le permitirá ver los sitios más famosos de la ciudad en una sola mañana, el Pantéon, la Piazza Colonna, la Fontana de Trevi y la Piazza di Spagna entre otros. Alojamiento en régimen seleccionado.

DÍA 3 ROMA - FLORENCIA Salida en tren con destino Florencia. Le ofrecemos la posibilidad de reservar los traslados opcionales desde su hotel de Roma hasta la estación de trenes y desde la estación de trenes en Florencia hasta su hotel. Alojamiento en régimen seleccionado.

DÍA 4 FLORENCIA Día libre a disposición del cliente para conocer la ciudad, su fascinante historia y sus importantes obras de arte (Galería de los Uffizi y de la Accademia, Piazza della Signoria, Basilica de Santa Croce, Duomo, Baptisterio) y por supuesto la deliciosa cocina Toscana. Alojamiento en régimen seleccionado.



DÍA 5 FLORENCIA - VENECIA Salida en tren con destino Venecia. Le ofrecemos la posibilidad de reservar los traslados opcionales desde su hotel de Florencia hasta la estación de trenes y desde la estación de trenes en Venecia hasta su hotel. Alojamiento en régimen seleccionado.

DÍA 6 VENECIA Día libre a disposición del cliente para conocer la ciudad. Le recomendamos un paseo opcional en góndola por los canales. Alojamiento en régimen seleccionado.

DÍA 7 VENECIA Tiempo libre hasta la hora indicada por nuestros representantes, recogida en el hotel y traslado al aeropuerto. Fin de nuestros servicios.

NOTA

- » Traslados opcionales hotel /estación de tren o viceversa, Roma 48US\$; Florencia 63US\$; Venecia 138US\$ por vehículo de 1 a 3 personas.



DESDE **250US\$** 5D 4N

¿QUÉ INCLUYE?

- » Traslado desde el aeropuerto de Cracovia al hotel.
- » Tren desde Cracovia a Varsovia en clase turista.
- » Traslado desde el hotel de Varsovia al aeropuerto.
- » Servicios básicos y notas en página 7.

PRECIO EN US\$ POR PERSONA	CÓD. PRODUCTO	DBL
Desde 5 días	DPOL1900	250

COMBINADO EN TREN

CRACOVIA - VARSOVIA

CRACOVIA	VARSOVIA
②	②
	2:20 HRS



DÍA 1 CRACOVIA Llegada a Cracovia y traslado al hotel. Alojamiento en régimen seleccionado.

DÍA 2 CRACOVIA Día libre a disposición del cliente para conocer la ciudad. Le recomendamos realizar alguna de las excursiones opcionales que le ofrecemos. Alojamiento en régimen seleccionado.

DÍA 3 CRACOVIA - VARSOVIA Salida en tren con destino Varsovia. Le ofrecemos la posibilidad de reservar los traslados opcionales desde su hotel de Cracovia hasta la estación de trenes y desde la estación de trenes en Varsovia hasta su hotel. Alojamiento en régimen seleccionado.

DÍA 4 VARSOVIA Día libre a disposición del cliente para conocer la ciudad. Alojamiento en régimen seleccionado.

DÍA 5 VARSOVIA Tiempo libre hasta la hora indicada por nuestros representantes, recogida en el hotel y traslado al aeropuerto. Fin de nuestros servicios.

NOTA

- » Traslados opcionales hotel /estación de tren o viceversa, 56US\$ por vehículo de 1 a 4 personas.

COMBINADO EN TREN

LONDRES - PARÍS

LONDRES ② 2:30 HRS PARÍS ②



DÍA 1 LONDRES Llegada a Londres y traslado al hotel. Alojamiento en régimen seleccionado.

DÍA 2 LONDRES Día libre a disposición del cliente para conocer la ciudad. Le proponemos nuestra panorámica opcional por los barrios más conocidos de la ciudad, pasando por el Big Ben, las Casas del Parlamento, La Abadía de Westminster, la Catedral de San Pablo y por supuesto el Palacio de Buckingham. Alojamiento en régimen seleccionado.

DÍA 3 LONDRES - PARÍS Salida en tren con destino París. Le ofrecemos la posibilidad de reservar los traslados opcionales desde su hotel de Londres hasta la estación de trenes y desde la estación de trenes en París hasta su hotel. Alojamiento en régimen seleccionado.

DÍA 4 PARÍS Día libre a disposición del cliente para conocer la ciudad. París posee algunos de los monumentos y atracciones más famosos del mundo, como la Torre Eiffel, la Catedral de Notre Dame, el Museo del Louvre, la Avenida de los Campos Elíseos, el Arco de Triunfo, el Arco de la Defensa, el Museo de Orsay o la Ópera Garnier entre otros. Alojamiento en régimen seleccionado.

DÍA 5 PARÍS Tiempo libre hasta la hora indicada por nuestros representantes, recogida en el hotel y traslado al aeropuerto. Fin de nuestros servicios.

NOTA

» Traslados opcionales hotel /estación de tren o viceversa, Londres 44US\$ por persona; París 83US\$ por vehículo de 1 a 4 personas.



DESDE **420US\$** 5D 4N

¿QUÉ INCLUYE?

- » Traslado desde el aeropuerto de Londres al hotel.
- » Tren desde Londres a París en clase turista.
- » Traslado desde el hotel de París al aeropuerto.
- » Servicios básicos y notas en página 7.

PRECIO EN US\$ POR PERSONA	CÓD. PRODUCTO	DBL
Desde 5 días	DCEE1904	420

COMBINADO EN TREN

LONDRES - PARÍS - ÁMSTERDAM

LONDRES ② 2:30 HRS PARÍS ② 3:20 HRS ÁMSTERDAM ②

DÍA 1 LONDRES Llegada a Londres y traslado al hotel. Alojamiento en régimen seleccionado.

DÍA 2 LONDRES Día libre a disposición del cliente para conocer la ciudad. Le proponemos nuestra panorámica opcional por los barrios más conocidos de la ciudad, pasando por el Big Ben, las Casas del Parlamento, La Abadía de Westminster, la Catedral de San Pablo y por supuesto el Palacio de Buckingham. Alojamiento en régimen seleccionado.

DÍA 3 LONDRES - PARÍS Salida en tren con destino París. Le ofrecemos la posibilidad de reservar los traslados opcionales desde su hotel de Londres hasta la estación de trenes y desde la estación de trenes en París hasta su hotel. Alojamiento en régimen seleccionado.

DÍA 4 PARÍS Día libre a disposición del cliente para conocer la ciudad. París posee algunos de los monumentos y atracciones más famosos del mundo, como la Torre Eiffel, la Catedral de Notre Dame, el Museo del Louvre, la Avenida de los Campos Elíseos, el Arco de Triunfo o la Ópera Garnier entre otros. Alojamiento en régimen seleccionado.

DÍA 5 PARÍS - ÁMSTERDAM Salida en tren con destino Ámsterdam. Le ofrecemos la posibilidad de reservar los traslados opcionales desde su hotel hasta la estación de trenes en París y desde la estación de trenes en Ámsterdam hasta su hotel. Alojamiento en régimen seleccionado.

DÍA 6 ÁMSTERDAM Día libre a disposición del cliente para conocer la ciudad. Le proponemos reservar alguna de nuestras excursiones opcionales y descubrir las múltiples posibilidades que Ámsterdam nos ofrece: pasear en barco por los canales, conocer el Palacio Real, el Monumento Nacional, el mercado de Albert Cuy, visitar el Museo Nacional o el Rijksmuseum, conocer sus Coffee Shops o el conocido Barrio Rojo. Alojamiento en régimen seleccionado.

DÍA 7 ÁMSTERDAM Tiempo libre hasta la hora indicada por nuestros representantes, recogida en el hotel y traslado al aeropuerto. Fin de nuestros servicios.

NOTA

» Traslados opcionales hotel /estación de tren o viceversa, Londres 44US\$ por persona; París 83US\$ por vehículo de 1 a 4 personas; Ámsterdam 90US\$ por vehículo de 1 a 3 personas.



DESDE **665US\$** 7D 6N

¿QUÉ INCLUYE?

- » Traslado desde el aeropuerto de Londres a su hotel.
- » Tren desde Londres a París en clase turista.
- » Tren desde París a Ámsterdam en clase turista.
- » Traslado desde su hotel en Ámsterdam al aeropuerto.
- » Servicios básicos y notas en página 7.

PRECIO EN US\$ POR PERSONA	CÓD. PRODUCTO	DBL
Desde 7 días	DCEE1905	665



DESDE **815US\$** **9D 8N**

¿QUÉ INCLUYE?

- » Traslado desde el aeropuerto de Viena a su hotel.
- » Tren desde Viena a Budapest en clase turista.
- » Tren desde Budapest a Praga en clase turista.
- » Tren desde Praga a Berlín en clase turista.
- » Traslado desde su hotel en Berlín al aeropuerto.
- » Servicios básicos y notas en página 7.

PRECIO EN US\$ POR PERSONA	CÓD. PRODUCTO	DBL
Desde 9 días	DCEE1903	815

COMBINADO EN TREN

VIENA - BUDAPEST - PRAGA - BERLÍN

VIENA		BUDAPEST		PRAGA		BERLÍN
②	2:40 HRS	②	5:45 HRS	②	4:30 HRS	②

DÍA 1 VIENA Llegada a Viena y traslado al hotel. Alojamiento en régimen seleccionado.

DÍA 2 VIENA Día libre a disposición del cliente para conocer la ciudad. Le recomendamos pasear por el centro histórico o realizar alguna de las excursiones opcionales que le ofrecemos. Alojamiento en régimen seleccionado.

DÍA 3 VIENA - BUDAPEST Salida en tren con destino Budapest. Le ofrecemos la posibilidad de reservar los traslados opcionales desde su hotel de Viena hasta la estación de trenes y desde la estación de trenes en Budapest hasta su hotel. Alojamiento en régimen seleccionado.

DÍA 4 BUDAPEST Día libre a disposición del cliente para conocer la ciudad. Le recomendamos nuestra "visita panorámica", pasaremos por la Plaza de los Héroes, el Teatro Nacional de la Ópera, el puente de las Cadenas y algunos de los lugares más emblemáticos de la "perla del Danubio". Alojamiento en régimen seleccionado.

DÍA 5 BUDAPEST - PRAGA Salida en tren con destino Praga. Le ofrecemos la posibilidad de reservar los traslados opcionales desde su hotel de Budapest hasta la estación de trenes y desde la estación de trenes en Praga hasta su hotel. Alojamiento en régimen seleccionado.

DÍA 6 PRAGA Día libre a disposición del cliente para conocer la ciudad. Le recomendamos nuestro tour Praga histórica que le permitirá conocer la famosa Torre de la Pólvora, la fascinante torre del Reloj Astronómico y el Puente de Carlos. Alojamiento en régimen seleccionado.

DÍA 7 PRAGA - BERLÍN Salida en tren con destino Berlín. Le ofrecemos la posibilidad de reservar los traslados opcionales desde su hotel de Praga hasta la estación de trenes y desde la estación de trenes en Berlín hasta su hotel. Alojamiento en régimen seleccionado.

DÍA 8 BERLÍN Día libre a disposición del cliente para conocer la ciudad. Le proponemos descubrir con nosotros los sitios de interés imprescindibles con nuestra excursión opcional panorámica. Visitaremos la Puerta de Brandenburgo, el lugar donde se encontraba el búnker de Hitler, el Reichstag, Checkpoint Charlie, el Muro de Berlín, la Isla de los Museos y mucho más. Alojamiento en régimen seleccionado.

DÍA 9 BERLÍN Tiempo libre hasta la hora indicada por nuestros representantes, recogida en el hotel y traslado al aeropuerto. Fin de nuestros servicios.

NOTA

- » Traslados opcionales hotel /estación de tren o viceversa, Viena 36US\$; Budapest 24US\$; Praga 21US\$ por persona; Berlín 85US\$ por vehículo de 1 a 3 personas.

Travelplan



ELIJA SUS EXCURSIONES OPCIONALES

ITALIA

ROMA P.V.P. Aprox.

Descubriendo Roma	30US\$
Audiencia Papal	28US\$
Roma Antigua	45US\$
Roma Imperial	45US\$
Roma Iluminada	57US\$
Museos Vaticanos, Capilla Sixtina y Basílica San Pedro	60US\$
Nápoles y Pompeya	147US\$
Florenia en tren	193US\$
Capri	204US\$

FLORENCIA P.V.P. Aprox.

City Tour	72US\$
Florenia al completo	141US\$
Siena y San Gimignano	67US\$
Pisa	80US\$
Pisa y Lucca	63US\$
Galería de los Uffizi	53US\$

VENECIA P.V.P. Aprox.

Excursión a las islas	23US\$
Paseo a pie	29US\$
Grand Canal Tour	34US\$
Paseo en Góndola	36US\$
Visita palacio Ducal	41US\$

FRANCIA

PARÍS P.V.P. Aprox.

Iluminaciones de París	25US\$
City Tour y Cruceros	35US\$
City tour y Torre Eiffel	80US\$
Visita al Louvre con audioguía	42US\$
Entrada Torre Eiffel con guía	56US\$
Visita al Palacio de Versalles con audioguía	69US\$
Torre Eiffel +Crucero + Iluminaciones	101US\$
París Esencial	122US\$
París y Versalles completo	197US\$

PAÍSES BAJOS

ÁMSTERDAM P.V.P. Aprox.

Paseo en barco	22US\$
Hop on Hop off bus turístico	25US\$
Tour en bicicleta	29US\$
City tour de Ámsterdam en autocar	30US\$
Paseo por el barrio rojo	33US\$
Visita panorámica y paseo en barco	47US\$
Crucero a la luz de las velas	51US\$
Marken, Volendam y Molinos	70US\$
City Tour de Ámsterdam + Marken, Volendam y Molinos	94US\$
Excursión a Bruselas	101US\$
Excursión a Brujas	113US\$
Encanto de Holanda	142US\$

REINO UNIDO

LONDRES P.V.P. Aprox.

Tour panorámico de Londres con Catedral de San Pablo y cambio de guardia	59US\$
Tour panorámico de Londres con Catedral de San Pablo y paseo en barco por el río Támesis	118US\$
Castillo de Warwick, Oxford, Stratford y región de los Costwolds	118US\$
Canterbury, Castillo de Leeds, Dover, Greenwich y paseo en barco	120US\$
Gran Tour de Londres (Moderno e Histórico)	123US\$
Oxford, Stonehenge y Windsor	123US\$
Castillo de Windsor, Bath y Stonehenge	132US\$

ALEMANIA

BERLÍN P.V.P. Aprox.

Panorámica de Berlín	19US\$
Potsdam	32US\$
Campo de Concentración Sachsenhausen	32US\$

MÚNICH P.V.P. Aprox.

Panorámica de Múnich a pie	19US\$
Hop on Hop off bus turístico	29US\$
Neuschwanstein y Linderhof	92US\$

AUSTRIA

VIENA P.V.P. Aprox.

Viena histórico y Schönbrunn	66US\$
Los bosques de Viena y Mayerling	69US\$
Valle del Danubio	95US\$
Conciertos de Residenz Konzert	55US\$

REPÚBLICA CHECA

PRAGA P.V.P. Aprox.

Praga Histórica	20US\$
Praga Artística	42US\$
Barrio Judío	42US\$
Crucero por el Moldava con cena	42US\$
Karlovy Vary	78US\$
Terezin	57US\$
Teatro Negro	30US\$
Cena típica	42US\$
Cena Folclórica	57US\$

HUNGRÍA

BUDAPEST P.V.P. Aprox.

Paseo en barco por el Danubio	17US\$
Visita panorámica de Budapest	42US\$
Visita cultural de Budapest	56US\$
Noche Húngara	46US\$

POLONIA

CRACOVIA P.V.P. Aprox.

Visita guiada en coche eléctrico	20US\$
Visita al campo de concentración, Auschwitz	47US\$
Wieliczka, minas de sal	99US\$

VARSOVIA P.V.P. Aprox.

Hop on Hop off bus turístico	19US\$
------------------------------	--------

NOTAS IMPORTANTES QUÉ DEBE TENER EN CUENTA PARA SU VIAJE...

Los programas de viaje incluidos en este catálogo, así como las ofertas de dichos programas que se emitan en un futuro, se encuentran sujetas a las Condiciones Generales. Su agente de viajes dispone de dichas Condiciones Generales, que le deben ser entregadas junto con la documentación del viaje. Le rogamos que las solicite, las lea detenidamente y las firme como prueba de conformidad. Puede encontrar una copia de las mismas en: www.travelplaninternacional.com

ANTES DE EMPEZAR EL VIAJE

ORGANIZACIÓN: La organización de estos viajes combinados ha sido realizada por Globalia Business Travel S.A.U., CIF A-37084169, con domicilio en Carretera Arenal a Luucmajor, Km 21,5 - CP 07620 Luucmajor (Islas Baleares) - CI-BAL-405M/d o por Globalia Travel Club Spain S.L.U., con CIF B-36891279, con domicilio en C/ Fernando Beaulieu, 15 - CP 38009 Santa Cruz de Tenerife (Tenerife) - I.C. I-AV-00001131, en función del destino contratado.

ACTUALIZACIONES: Las variaciones y/o erratas que se detecten tras la publicación de este catálogo, aparecerán publicadas en la página web de Travelplan www.travelplaninternacional.com. Éstas se actualizarán periódicamente.

PRECIO: Los precios en DOLARES del viaje combinado ha sido calculado según los tipos de cambio, tarifas de transporte, coste del carburante y tasas e impuestos aplicables en la fecha de edición del programa/catálogo. Cualquier variación del precio de los citados elementos podrá dar lugar a la revisión del precio final del viaje. Con motivo de eventos especiales, premios, festividades locales, etc., el precio del viaje puede verse alterado sobre el precio indicado en el catálogo. En el caso de paquetes con trenes, los precios serán actualizados de acuerdo a modificaciones de Renfe-Feve.

FORMA DE PAGO: En el momento de solicitar la reserva, la Agencia Minorista requerirá al consumidor un anticipo del 20% del importe total del viaje, expidiendo el correspondiente recibo en el que se especifique, además del importe anticipado por el consumidor, el viaje combinado solicitado. El importe restante deberá abonarse contra entrega de los bonos o documentación del viaje, que deberá realizarse al menos cinco días antes de la fecha de salida.

DESCUENTOS: El cliente que solicita un descuento de bebé, niño o sénior es responsable de aportar la documentación que acredite que cumple durante todo el viaje con los requisitos para beneficiarse del descuento en todos los servicios que lo incluyan. En caso de detectar en cualquier momento que un cliente con un descuento aplicado no cumple los requisitos exigidos, se le requerirá el pago adicional que corresponda.

DOCUMENTACIÓN PERSONAL: Los documentos tanto personales como familiares de todos los pasajeros (niños incluidos) deberán estar en regla y el cliente habrá de comprobar que el pasaporte, y/o visado o DNI son los exigidos por la legislación del país que va a visitar. Consulte en las embajadas y consulados correspondientes. Serán por su cuenta la obtención del pasaporte o cualquier otro requisito exigido. Los ciudadanos de otras nacionalidades deberán consultar con las representaciones consulares u organismos competentes los requisitos de entrada en cada país. En caso de ser rechazada por alguna autoridad la documentación o sea denegada la entrada en el país por no cumplir los requisitos que se exige o por no poseer la misma, no será considerado como "anulación por fuerza mayor" y Travelplan no será responsable de los gastos adicionales ni hará devolución del precio del viaje. Los menores de 18 años deben llevar un permiso escrito firmado por sus padres o tutores, en previsión de que el mismo pueda ser solicitado por cualquier autoridad o por cualquier proveedor de los servicios contratados. Los menores y bebés deben llevar DNI o pasaporte, además de otros documentos si fuera necesario (ej. visado). Travelplan se reserva el derecho de no aceptar reservas que hagan suponer que el viaje no tiene fines turísticos (inmigración...).

SOLICITUD DE MENÚ ESPECIAL: Los clientes que por motivos médicos (debido a intolerancia o alergia alimenticia) necesiten un menú especial en el viaje, deberán comunicarlo en el momento de hacer la reserva. Travelplan trasladará a los proveedores (medios de transporte, hoteles o restaurantes) esta solicitud, pero no puede garantizar la confirmación o el cumplimiento, por lo tanto, no se hace responsable de la prestación del servicio solicitado.

VUELOS: En algunos casos, ciertos tramos aéreos se realizarán con una aerolínea que no figure en el billete aéreo ni en la confirmación de la reserva, debido al uso de códigos compartidos y alianzas que hay entre compañías aéreas, de lo cual no nos responsabilizamos. Una vez efectuada la facturación en el aeropuerto, el pasajero es de responsabilidad del Transportista, y ha de dirigirse al mismo en caso de retrasos. El personal de la Agencia Mayorista organizadora no tiene acceso a las salas de embarque. A veces los vuelos sufren retrasos y las compañías aéreas cambian a los pasajeros de vuelo e incluso de compañía aérea. El guía/chofer no estará informado ya que las compañías aéreas por razones de seguridad no informan de ello y el pasajero no tendrá el traslado contratado. En este caso, le pedimos que a su llegada al destino, contacte con nuestro receptivo en el teléfono que figura en su bono de viaje para que le hagan el traslado si es viable, o tome usted un taxi al hotel y a su regreso le haremos el abono del mismo. Algunos vuelos internos pueden hacer una o más escalas no previstas en el billete.

TRASLADOS: En caso de extravío de equipajes a su llegada al aeropuerto, rogamos que uno de los miembros de la reserva avise al transferista/chofer o a nuestro representante en destino de la incidencia para poder efectuar su traslado. En caso de no avisar no se garantiza la prestación del mismo. Travelplan sólo hará devolución del taxi presentando factura del mismo más el parte de irregularidad de equipajes. La presentación de los mismos se hará en la agencia de viajes donde realizó la reserva. Las personas con condición de minusválidos deberán notificar por escrito en la solicitud de su viaje la petición de un traslado en condiciones especiales. Las personas acompañadas de animales y perros-guía deberán notificar por escrito en la solicitud de su viaje la petición de un traslado en condiciones especiales.

Los traslados no siempre van acompañados de un guía. En caso que debido a causas ajenas al transportista (p. ej.: debido a vehículos mal estacionados, calles cortadas, etc.) no se pueda llegar hasta la puerta del hotel, se entenderá que el traslado se ha realizado y no procede reembolso de dicho servicio, puesto que en estos casos siempre se intentará llegar lo más cerca posible del hotel.

EQUIPAJES: En cuanto al transporte terrestre se refiere, se entenderá que el equipaje y demás enseres personales del usuario los conserva consigo, cualquiera que sea la parte del vehículo en que vayan colocados, y que se transporta por cuenta y riesgo del usuario. Se recomienda a los usuarios que estén presentes en todas las manipulaciones de carga y descarga de los equipajes. En cuanto al transporte aéreo, ferroviario, marítimo o fluvial de equipaje son de aplicación las condiciones establecidas por las compañías transportadoras, siendo el billete de pasaje el documento que vincula a las citadas compañías y al pasajero. En el supuesto de sufrir algún daño, demora en la entrega o extravío, el consumidor deberá presentar, en el acto, la oportuna reclamación a la compañía de transportes. El transporte del equipaje y las posibles incidencias derivadas de éste quedan en este caso fuera del ámbito de gestión de la agencia mayorista. En caso de querer transportar para sus vacaciones equipaje de amplio volumen tal como bicicletas, tablas de surf, palos de golf, etc., deberá consultar y abonar el correspondiente suplemento a la compañía aérea. Para el servicio de traslado terrestre, deberá solicitar una cotización gratuita a nuestro Departamento de Reservas, abonando dicho suplemento en destino.

Por norma general, los paquetes turísticos en clase turista tienen una franquicia de equipaje de una pieza de 20 kg en el transporte aéreo. El transportista podrá cobrar suplemento o rechazar los equipajes que sobrepasen en exceso este peso o pieza. Se recomienda no guardar objetos de valor, medicamentos, pasaporte, documentación o dinero en el interior del equipaje facturado. Si hay que hacerlo, recomendamos que se certifique los contenidos antes de viajar, haciendo una declaración de valor. Travelplan no se responsabiliza de los equipajes que los clientes depositen en las consignas de los hoteles.

OFERTAS: En ningún caso las ofertas/ventajas publicadas en este catálogo son acumulables entre sí, ni con otras publicaciones salvo indicación expresa.

EXCURSIONES FACULTATIVAS:

Consultar en nuestra página web: www.travelplaninternacional.com
En algunas excursiones opcionales es necesario un mínimo de participantes para poder realizarlas. El representante de Travelplan informará a los clientes en destino de las excursiones afectadas y del cupo mínimo exigido para que se puedan llevar a cabo. En caso que la excursión opcional contratada no se pueda realizar por no llegar al cupo mínimo exigido, se les realizará el reembolso de la misma. Las rutas de las excursiones pueden sufrir variaciones por cambios de temporada o causas operativas ajenas a nuestra voluntad. El organizador quedará exento de responsabilidad por aquellas circunstancias anormales, imprevisibles y ajenas, que no permitan la correcta realización de las rutas programadas

VIAJES DE NOVIOS: Para poder disfrutar de las ventajas descritas, la boda debe celebrarse como máximo 2 meses antes del viaje y el hotel podrá solicitar documento acreditativo. Debe darse la reserva expresamente en el momento de hacer la reserva en una agencia que se trata de un viaje de novios y su agencia deberá reservar con los códigos adecuados. Para poder disfrutar de esas ventajas los hoteles pueden exigir una estancia mínima de noches (consultése en cada caso). Las ventajas de novios sujetas a disponibilidad, tales como el alojamiento en habitación superior, se aplicarán si el hotel lo considera posible en el momento de la llegada en función de la ocupación de los días siguientes.

NOCHE EXTRA: Para poder realizar el itinerario a su medida, publicamos el precio de la Noche Extra en cada establecimiento. Dicho precio servirá exclusivamente para ampliar su estancia. Asimismo, el importe de la noche extra no será el correspondiente a la "fecha de salida", sino a la "fecha real de estancia" en el hotel.

SALIDAS GARANTIZADAS: En aquellos circuitos con salidas garantizadas, en caso de no poder operarse el viaje, Travelplan siempre ofrecerá una alternativa, bien con un viaje de similares características o con una ventaja económica.

INFORMACIÓN ÚTIL: Recomendamos para completar esta información general, leer la INFO ÚTIL de cada destino.

GASTOS DE GESTIÓN Y CANCELACIÓN

En todo momento el usuario o consumidor puede desistir de los servicios solicitados o contratados, teniendo derecho a la devolución de las cantidades que hubiera abonado, tanto si se trata del precio total como del anticipo depositado, pero deberá indemnizar a la Agencia por los conceptos que a continuación se indican:

a) En el caso de servicios sueltos: la totalidad de los gastos de gestión, más los gastos de anulación, si se hubieran producido estos últimos.

b) En el caso de viajes combinados, y salvo que el desistimiento se produzca por causa de fuerza mayor:

1) Los gastos de gestión y de anulación.
2) Una penalización, consistente en el 5% del total de viaje si el desistimiento se produce con más de diez días naturales y menos de quince días de antelación a la fecha del comienzo del viaje; el 15% entre los días 3 y 10, y el 25% dentro de las cuarenta y ocho horas anteriores a la salida. De no presentarse a la hora prevista para la salida, no tendrá derecho a devolución alguna de la cantidad abonada, salvo acuerdo entre las partes en otro sentido.

3) Condiciones especiales: en el caso de que alguno de los servicios contratados y anulados estuviera sujeto a condiciones económicas especiales de contratación, tales como flete de aviones, buques, tarifas especiales, etc., los gastos de anulación por desistimiento se establecerán de acuerdo con las condiciones acordadas entre las partes.

* Los billetes de avión y trenes después de emitidos, conllevan 100% de gastos.
* Las anulaciones por parte del usuario conllevarán en todo caso 21 US\$ en concepto de gestión por la anulación.

DURANTE EL VIAJE

CAMBIOS VOLUNTARIOS: Travelplan informa de que, en el caso de que el cliente, una vez iniciado el viaje, solicite voluntariamente cualquier modificación de los servicios contratados (p.ej.: ampliación de noches de estancia, cambios de hotel, régimen o vuelos, etc.) los precios de los servicios turísticos podrán no corresponderse con los publicados en el catálogo/oferta que dio lugar a la contratación.

En este caso, los traslados entre hoteles correrán por cuenta del cliente, debiendo asimismo abonar el cliente los gastos de gestión, como consecuencia de la tramitación de la nueva reserva efectuada, o del cambio de vuelo solicitado.

COMPORTEAMIENTO Y RESPONSABILIDAD DEL CLIENTE: Consulta el contenido de este apartado en Información Legal / Durante el Viaje en la web www.travelplaninternacional.com

DOCUMENTACIÓN DEL VIAJE: En caso de extravío de documentación del viaje (bonos de hotel, billetes aéreos, bonos de circuitos, etc.) por parte del cliente que ocasione pérdida de servicios, Travelplan no se hará cargo de los gastos ocasionados por una nueva reserva y emisión, ni de la devolución de los extravíos.

ROBOS: Travelplan no se hace responsable de las pérdidas que puedan sufrir los clientes, con motivo de cualquier delito perpetrado durante el viaje o su estancia en destino. Asimismo, se le informa que deben poner en conocimiento de las autoridades administrativas o policiales del lugar los hechos sufridos.

DÍAS FESTIVOS: En las fiestas propias de cada país y ciudad cabe la posibilidad de que los transportes, tiendas, museos, espectáculos, etc., varíen sus horarios habituales e incluso permanezcan cerrados sin previo aviso, las entradas en dichos establecimientos pueden demorarse más de lo normal debido a la afluencia de clientes. Del mismo modo esos días festivos se puede alterar el tránsito de las vías y prolongar la duración de los traslados. En caso de calles cortadas al tránsito que impidan la llegada al hotel, el traslado del equipaje desde el punto de parada correrá por cuenta del cliente.

TARJETAS DE CRÉDITO: Algunos hoteles tienen como política interna solicitar en el momento del check in el número de su tarjeta de crédito como garantía de solvencia y para abonar posibles servicios extras tales como consumo telefónico, minibar, etc. El día de salida, si no tuvieron gastos extras, soliciten les sea devuelto el impreso firmado en blanco con los datos de su tarjeta de crédito.

En caso que los clientes comprueben que el hotel les ha bloqueado una cantidad monetaria, es aconsejable que se dirijan a su entidad bancaria para solicitar una actualización de los movimientos de su tarjeta, puesto que los hoteles proceden a desbloquear en el momento de la salida del hotel. Sin embargo puede darse el caso que se demore unos días hasta que aparece reflejada en los extractos o movimientos de la tarjeta de los clientes. La Agencia Organizadora no se hace responsable sobre los cargos realizados por empresas ajenas a la Organizadora.

ALJAMIENTOS: La agencia organizadora no se hace responsable si en el caso de alguna conveniencia, evento o congreso específico, hubiera en un momento dado de cambiar a un hotel de categoría inferior, obligado por las autoridades de los respectivos países, reembolsando la diferencia. Del mismo modo se podrá sustituir una excursión programada por otra.

ITINERARIO / PUNTOS DE ENCUENTRO / HORARIOS: Todos los itinerarios publicados pueden estar sujetos a posibles cambios en destino, debido a problemas climatológicos u operativos. Debido a los cambios de programación de las compañías aéreas, las fechas de salida o itinerarios señalados en los diferentes programas podrán sufrir modificaciones durante el periodo de validez del catálogo.

El pasajero deberá asegurarse del punto de salida y horario de su circuito, expresamente indicado en cada itinerario. La no presentación podrá suponer la pérdida de servicios sin derecho a devolución de los importes correspondientes. Este mismo supuesto podrá ser aplicado si en ruta el pasajero no se presenta a las horas indicadas por los guías o asistentes.

HOTELES

IMPORTANTE

* Los servicios, actividades e instalaciones complementarias pueden tener un coste adicional sujeto a cambios con pago directo SIENDO SU PUBLICACIÓN SIMPLEMENTE A TÍTULO INFORMATIVO.

* Puede darse la circunstancia de que el hotel solamente emita en abierto los canales públicos, debiendo abonar un suplemento para poder visualizar los canales de televisión privados.

* Dependiendo del número de clientes según nacionalidad, los hoteles se reservan el derecho a programar sus actividades exclusivas en idiomas extranjeros.

* Es habitual que los hoteles exijan vestimenta formal en algunos restaurantes. Tanto hombres como mujeres deben seguir el código de vestimenta.

* Algunas instalaciones en algunos hoteles son operativas exclusivamente en fechas concretas y no toda la temporada como, por ejemplo, el aire acondicionado, calefacción, piscinas, jacuzzis climatizados, restaurantes, etc., así como los horarios de la puesta en marcha de dichos servicios. Los servicios de aire acondicionado / calefacción pueden encontrarse sujetos a horarios que determine el establecimiento hotelero.

* Spa/Thalasso: en caso de embarzo puede que algunas instalaciones y servicios estén contraindicados, por lo que el establecimiento hotelero se reserva el derecho de permitir el acceso a dichas instalaciones.

* Los servicios descritos pueden ser modificados (ampliados o reducidos) unilateralmente por parte del hotel previa comunicación, por lo que la descripción de este catálogo es orientativa. Para conocer la descripción de los servicios incluidos en tiempo real antes de contratar, consulte este mismo catálogo en la Web www.travelplaninternacional.com

ENTRADAS Y SALIDAS:

En la mayoría de los establecimientos, la habitación estará a su disposición desde las 14:00 horas del día de llegada hasta las 12:00 horas del día de salida. Si su avión regresa por la tarde, el hotel podrá mantener su pertenencia (consulte en su hotel), y usted podrá permanecer en el mismo hasta la hora de recogida. Para aquellos clientes con P.C. o T.I. el hotel se reserva el derecho de dar el servicio alimentación. En los vuelos cuya llegada al punto de destino se realice después de las 12:30 horas, el primer servicio del hotel (cuando esté incluido en el viaje) será la CENA. Asimismo, en los vuelos cuya llegada al punto de destino se realice después de las 18:00 horas, el primer servicio del hotel será el ALAJAMIENTO. En ciertos casos y debido a la hora de recogida de un traslado al aeropuerto o viceversa, cabe la posibilidad de que no pueda usarse el servicio de desayuno, almuerzo o cena el día de dicho traslado, lo que no dará derecho a reembolso.

HABITACIONES: Todas las características reflejadas se basan en Acomodación Doble Estándar, pudiendo no ajustarse el resto de acomodaciones. Las terceras personas y los niños que compartan habitación se alojarán habitualmente en sofá cama, o dos camas matrimoniales, o en una cama King Size, o cama supteltrajo u litera, ya que en la mayoría de los hoteles no existen verdaderas habitaciones triples/cuádruples.

Las habitaciones dobles podrán tener dos camas separadas o una sola cama válida para dos personas, sujetas a disponibilidad del hotel.

Los clientes deben tener en cuenta que acomodar a terceras y cuartas personas dentro de la misma unidad, reduce considerablemente el espacio libre de las habitaciones.

CATEGORÍAS: Con independencia de la información sobre la categoría oficial del establecimiento en cada país, pueden incluirse, para su mejor comprensión, indicaciones relativas a la categoría, tales como tres estrellas superior, semilujo, etc. que no se encuentran reconocidas oficialmente y responden a una valoración subjetiva del establecimiento o de TRAVELPLAN. Asimismo, si consideramos que la categoría asignada al hotel no se corresponde a los estándares o expectativas de calidad reales del mercado, podemos publicar una categoría inferior a la asignada al hotel, en función de nuestros propios parámetros de comparación entre establecimientos, para proporcionar una descripción más real al cliente.

GALAS DE NAVIDAD: Algunos hoteles modificarán la media pensión y la pensión completa para dar un servicio adecuado en estas fechas. En general los clientes en pensión completa no podrán disfrutar de la cena incluida en su régimen siendo éste importe no reembolsable. Asimismo los establecimientos pueden decidir celebrar galas no previstas. En este caso el cliente podrá reservárselas directamente. Consulte a su llegada al hotel. El concepto de "Galas" puede significar cenas especiales o buffets reforzados. Algunos hoteles con Todo Incluido tienen un suplemento obligatorio para las Galas de Noche Buena y Fin de año. Existe la posibilidad que las bebidas de las Galas no estén incluidas dentro de las mismas, y deben abonarse por separado.

REGÍMENES

S.A. Sólo Alojamiento	A.D. Alojamiento y Desayuno	M.P. Media Pensión
P.C. Pensión Completa	T.I. Todo Incluido	S.P. Según Programa

Los precios no incluyen bebidas en las comidas, excepto donde se indique lo contrario. La mayoría de hoteles considera la MP como desayuno y cena, no admitiéndose cambio de cena por almuerzo.

AL REGRESAR DEL VIAJE

REGRESOS ANTICIPADOS: En el caso de abandono del establecimiento antes de la fecha contratada por causas de fuerza mayor, Travelplan no se compromete a efectuar devolución alguna.

OLVIDOS EN DESTINO: La agencia organizadora no se hace responsable del olvido en destino por parte de los clientes, de objetos personales. Para solicitar información sobre si los mismos están localizados en destino y su posterior envío a su lugar de origen, se habrán de poner en contacto con la oficina de nuestro receptivo, cuyo teléfono figura en nuestros catálogos. En su caso, el envío al lugar de origen, se hará a portes debidos (por cuenta del pasajero).

VIGENCIA

La vigencia del Programa/Catálogo será del 01 de Mayo del 2019 al 30 de Abril de 2020. Fecha de Edición: 10 de Noviembre de 2018.



LEGALITAS.COM

SEGUROS de VIAJE

Seguro Incluido

Gastos médicos en el extranjero (sólo hospitalización y sin franquicia) hasta:	3.600€
Repatriación de heridos o enfermos, fallecidos, un acompañante y menores	ilimitado
Desplazamiento de un acompañante en caso de hospitalización	ilimitado
Gastos de estancia de acompañante desplazado hasta:	300€

Nº Póliza Globalia Business Travel: ASE001000203
Nº Póliza Globalia Travel Club Spain: ASE001000207

Seguro Opcional SCHENGEN

Seguro opcional que cumple con los requisitos exigidos para la entrada en el **Territorio Schengen**

ASISTENCIA A PERSONAS

Gastos médicos por enfermedad o accidente incurridos en el territorio Schengen.

Gastos de repatriación o transporte sanitario de heridos o enfermos.

Repatriación o transporte de fallecidos.

Limite por el conjunto de las garantías hasta **30.000 €**

RESPONSABILIDAD CIVIL PRIVADA

Responsabilidad civil privada durante el viaje hasta **50.000 €**

Prima por persona y viaje hasta **34 días: 67,00us\$**

Garantías aplicables desde/hasta el país de compra del viaje
Para viajes de más de 34 días, contratar una prima adicional.

Nº Póliza Globalia Business Travel: ASE001000228
Nº Póliza Globalia Travel Club Spain: ASE001000229

e-mail: segurosdeviaje@legalitas.es

web: www.legalitas.com

ASISTENCIA 24 HORAS:

(+34)* 91 771 26 13 *Prefijo para España desde el extranjero.

Seguro Opcional CLÁSICO

Incluye gastos de cancelación

ASISTENCIA PERSONAL

Gastos médicos, hasta	9.000 €
Prolongación estancia en el hotel del asegurado, hasta	1.200 €
Desplazamiento de un acompañante en caso de hospitalización	ilimitado
Gastos de estancia del acompañante desplazado, hasta	1.200 €

Segunda opinión médica no presencial, sin desplazamientos ni barreras lingüísticas.

Carpeta médica digital privada para acceder a su historia clínica.

Regreso anticipado por fallecimiento u hospitalización de un familiar y siniestro grave en el hogar **ilimitado**

RESPONSABILIDAD CIVIL

Responsabilidad Civil Privada hasta **60.100€**

EQUIPAJES

Pérdida o robo de equipajes, hasta	1.200 €
Demora en la entrega de equipajes, hasta	90 €
Gastos de Gestión por pérdida de documentos hasta	90 €

DEMORAS

Demora de viaje en la salida del medio de transporte hasta (a partir de 6h, con justificación de gastos)	90 €
Pérdida de enlaces, hasta	400 €
Demora por overbooking, hasta	200 €

ACCIDENTES

Accidente durante el viaje en caso de muerte o invalidez	6.010 €
Accidente del medio de transporte	60.100 €

REEMBOLSO

Reembolso de vacaciones no disfrutadas, hasta **2.400 €**

GASTOS DE ANULACIÓN

Gastos de anulación, hasta **2.400 €**

Prima por persona y viaje hasta **34 días: 52,00us\$**

Garantías aplicables desde / hasta el país de compra del viaje
Consulte el resto de garantías en www.travelplaninternacional.com
Para viajes de más de 34 días, contratar una prima adicional

Nº Póliza Globalia Business Travel: ASE001000230
Nº Póliza Globalia Travel Club Spain: ASE001000231

Legálitas Compañía de Seguros y Reaseguros, S.A., Sociedad Unipersonal, con domicilio en Avda. Leopoldo Calvo Sotelo-Bustelo nº 6, 28224 Pozuelo de Alarcón (Madrid).
IMPORTANTE: Este resumen tiene valor informativo, no sustituyendo a las Condiciones Generales de la póliza. El seguro opcional deberá ser suscrito y pagado en el momento de la inscripción del viaje por todos los miembros de la reserva. Una vez confirmado no es reembolsable. En caso de anulación de la reserva, el asegurado deberá ponerlo en conocimiento inmediato de la agencia de viajes minorista y Legálitas Compañía de Seguros y Reaseguros, S.A., Sociedad Unipersonal. La agencia minorista deberá comunicar a Travelplan la cancelación y el asegurado deberá aportar el justificante a la aseguradora. Siempre se tomará como fecha de anulación la del inicio del hecho que impida viajar. En caso de siniestro en destino el asegurado debe llamar al teléfono de asistencia de la aseguradora. Cualquier reclamación referente al seguro, el asegurado deberá remitirla directamente a la Compañía aseguradora, (no a la mayorista o agencia minorista, que carecen de potestad decisoria) en la dirección indicada anteriormente. Las Condiciones Generales de la Póliza están a disposición del viajero en la WEB www.travelplaninternacional.com y en Legálitas Compañía de Seguros y Reaseguros, S.A., Sociedad Unipersonal. Las condiciones de las pólizas y el precio de la prima por persona de los seguros opcionales presentados en esta página, son los que están en vigor a la fecha de elaboración de este catálogo (noviembre 2018) y pueden estar sujetos a modificaciones a partir de la fecha de edición del catálogo. Consultar con tu agencia de viajes o en la web: www.travelplaninternacional.com.



#EfectoDreamliner

Vuele con los nuevos
Boeing 787 Dreamliner
de Air Europa y experimente
el #EfectoDreamliner

 **AirEuropa** 

#EfectoLuz

#EfectoVelocidad

#EfectoEspacio

#EfectoSilencio

#EfectoBienestar

#EfectoSostenibilidad

Descúbralo en [EfectoDreamliner.air.europa.com](https://efectodreamliner.air.europa.com)